

A
EPC2011
BOUWJAAR1.688 m²
OPPERVLAKTE393 m²
WOONOPPERVLAKTE
PRIJSKLASSE

SINT-ELOOIS-WINKEL

Recente en energiezuinige villa op een perceel van 1.688 m², gebouwd in 2011.

De woning omvat een inkomhal, een ruime leefruimte met gashaard, een bureauimte, een gezellige bar, een volledig ingerichte leefkeuken, een wasplaats/berging met douche en een inpandige garage.

Op de verdieping bevinden zich vier slaapkamers (allemaal voorzien van rolluiken) en een badkamer met ligbad én douche. Via een vaste trap bereik je de zolder, ingericht als hobbyruimte/mancave of vijfde slaapkamer.

Buiten geniet je van een zuidgerichte tuin met zwembijver (verwarmd via warmtepomp) en een overdekt terras.

Deze woning biedt bovendien een hoog wooncomfort dankzij een EPC A, zonnepanelen, vloerverwarming, een alarmsysteem en conforme elektriciteit.

Bel ons gerust voor een vrijblijvend bezoek.

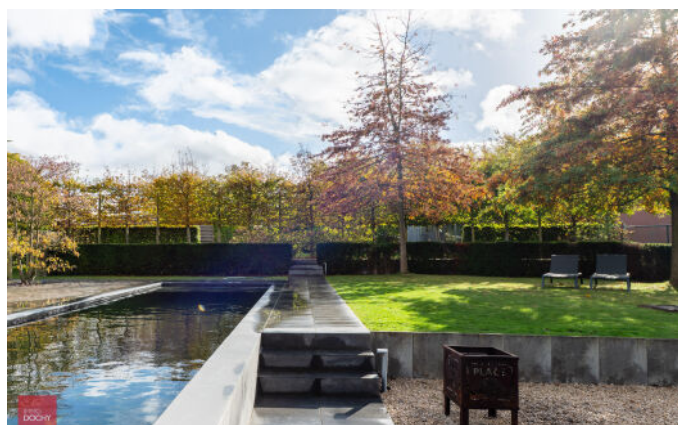
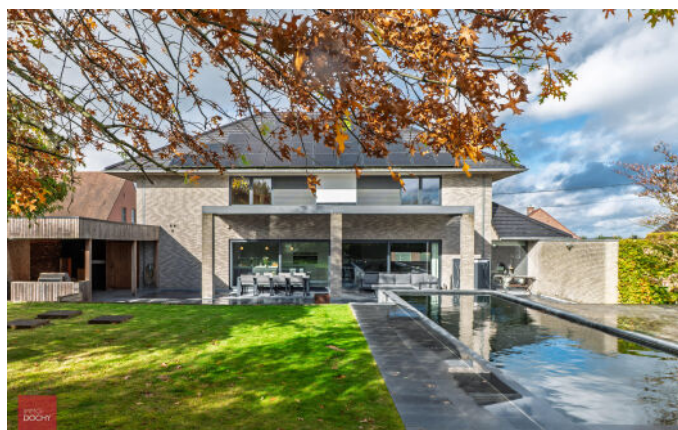
Referentie SINTWINKEL

Contacteer ons

 +32 56 60 41 76  info@dochy.be

IMMO DOCHY

Jan Bouckaertstraat 20
8790 Waregem
www.dochy.be



Contacteer ons

+32 56 60 41 76 info@dochy.be

IMMO DOCHY

Jan Bouckaertstraat 20

8790 Waregem

www.dochy.be



Contacteer ons

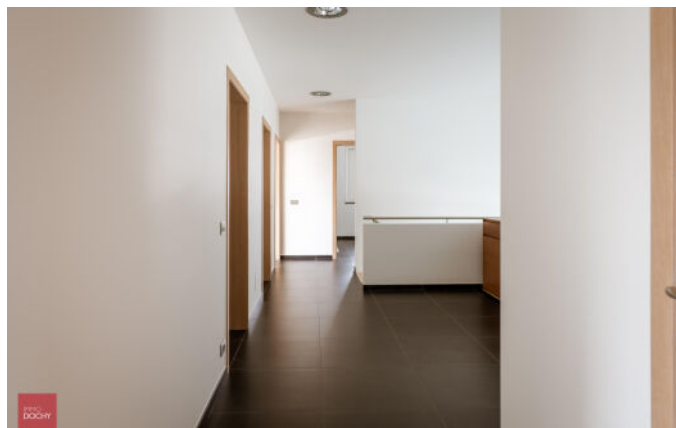
+32 56 60 41 76 info@dochy.be

IMMO DOCHY

Jan Bouckaertstraat 20

8790 Waregem

www.dochy.be



Contacteer ons

+32 56 60 41 76 info@dochy.be

IMMO DOCHY
Jan Bouckaertstraat 20
8790 Waregem
www.dochy.be

Indeling

Slaapkamers	4
Zwembaden	1
Badkamers	2
Garages	1
Bureau's	1
Oriëntatie tuin	Zuid



Energie & comfort

Beglazing	Dubbele
EPC	79 kWh/m ²
UC	3521040
EPC label	A

Wettelijke informatie

Elektrische keuring	Ja
Conform keuringsattest elektriciteit	Ja
Overstromingsgevoeligheid	Niet overstromingsgevoelig
G-score	A
P-score	A
Beschermd erfgoed	Neen
Stedenbouwkundige bestemming	Woongebied
Dagvaarding stedenbouwkundige overtreding	Neen
Verkavelingsvergunning	Ja
Recht van voorverkoop	Neen

Contacteer ons

 +32 56 60 41 76  info@dochy.be

IMMO DOCHY

Jan Bouckaertstraat 20

8790 Waregem

www.dochy.be