

C
EPC1965
BOUWJAAR35.602 m²
OPPERVLAKTE797 m²
WOONOPPERVLAKTE
PRIJSKLASSE

RONSE

Zeer rustig en landelijk gelegen villa

Ruime villa met prachtig zicht gelegen op 3ha56a02ca met tuin en weides, bestaande uit inkomhal, living, eetplaats, keuken, wasplaats, bureel, garage, 5 slaapkamers, 2 badkamers, 3 douchekamers, 2 zolderkamers, hobbykamer, kelders met uitgang in tuin en tuinberging. Zeer rustig gelegen.

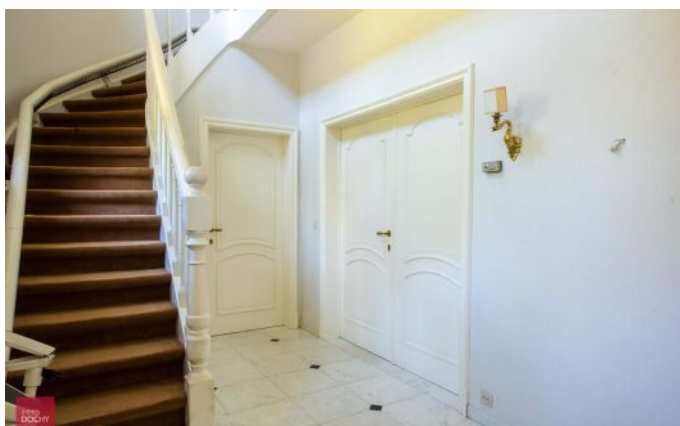
Bel ons gerust voor een vrijblijvend bezoek.

Referentie VLRO7

Contacteer ons

 +32 56 60 41 76  info@dochy.be

IMMO DOCHY
Jan Bouckaertstraat 20
8790 Waregem
www.dochy.be



Contacteer ons

+32 56 60 41 76 info@dochy.be

IMMO DOCHY
Jan Bouckaertstraat 20
8790 Waregem
www.dochy.be

Indeling

Slaapkamers	5
Badkamers	3



Energie & comfort

EPC	236 kWh/m ²
UC	2587730
EPC label	C

Wettelijke informatie

Overstromingsgevoeligheid	Niet overstromingsgevoelig
G-score	A
P-score	D
Beschermd erfgoed	Neen
Stedenbouwkundige bestemming	Landschappelijk waardevol agrarisch gebied
Dagvaarding stedenbouwkundige overtreding	Neen
Verkavelingsvergunning	Neen
Bouwvergunning	Ja
Recht van voorverkoop	Neen

Contacteer ons

 +32 56 60 41 76  info@dochy.be

IMMO DOCHY

Jan Bouckaertstraat 20

8790 Waregem

www.dochy.be